



**MARLUVAS**

EQUIPAMENTOS PROFISSIONAIS



# ÍNDICE

Instruções.....	6
Cabedal/Cores.....	7
Linha Vertentes Mais.....	8
Linha Premier Plus.....	10
Linha Marluvas Premier.....	12
Agriwork.....	14
Linha London Safe.....	16
Linha All Work.....	18
Linha Composite.....	20
Linha New Prime.....	24
Linha Elegance.....	28
Linha Trekking.....	30
Linha Pró-Alimentícia.....	32
Linha Service.....	33
Linha Resgate.....	34
Linha Kombat.....	36
Linha Fire.....	41
Linha Energy.....	42
Linha Têmpera.....	43
Linha Flex Clean.....	44
Linha Sneaker.....	46
Linha Prime.....	48
Linha SafetyFlex.....	49
Linha Vulcaflex.....	50
Linha Vulcaflex PVC.....	51
Linha Work Line.....	52
Solados.....	53
Tecnologias.....	54





— 1º LUGAR —

**TOP** OF  
**MIND**  
PROTEÇÃO  
2019

## MARLUVAS.

Toda grande jornada começa com um simples passo.

E, por mais longe que a gente chegue, aqueles primeiros metros nunca saem da memória.

Porque é ali, na linha de largada, que criamos nossa essência.

Ali nascem nossos valores,  
nosso destino  
e nossa força.

A força que nos faz seguir em frente mesmo quando todos dizem o contrário.

Que nos guia quando não conseguimos ter uma visão clara do que está pela frente.

Que faz de montanhas, vales.

E faz de vales, grandes aprendizados.

Os sábios dizem que não existe chegada. Só o caminho.

Porque é na estrada que está o conhecimento.

É preciso gastar sola para aprender.

Para saber exatamente o que o cliente precisa.

E fazer mais. E fazer melhor para ele.

Que é motivo e consequência, que nos dá o impulso para alcançar a liderança em um mercado de gigantes. Mas a estrada ensina mais.

Ensina que o cuidado é fundamental para ir cada vez mais longe.

Cuidado com o meio ambiente.

Com os funcionários.

Com quem nos confia toda sua segurança e proteção.

Cada passo dado serve como combustível para o próximo.

**E, assim, passo a passo, a Marluvas vai construindo sua história e chegando ao topo.**

Evoluindo sempre, para estar na cabeça e nos pés de quem mais valorizamos:  
**você.**

### UNIDADES MARLUVAS

-  Campo Belo/MG
-  Capitão Enéas/MG
-  Cruzília/MG
-  Dolores de Campos/MG
-  Madre de Deus de Minas/MG
-  Minduri/MG
-  Oliveira/MG
-  Piedade do Rio Grande/MG
-  Prados/MG
-  São Vicente de Minas/MG

Matriz - Dolores de Campos - MG



# Instruções

Linha	Solado	Componentes e Opcionais
Agriwork	PU Bidensidade	
All Work	PVC	
Composite	PU Bidensidade PU Borracha	
Elegance	PU Bidensidade	
Energy CND	Borracha Vulcanizada Condutiva	
Fire	Borracha Vulcanizada Calor por Contato	
Flex Clean	Full Grip Antiderrapante	
Kombat	PU Bidensidade PU Borracha Borracha Vulcanizada Calor por Contato	
London Safe	PU Bidensidade	
New Prime	PU Bidensidade	
Premier	PU Bidensidade com TPU	
Premier Plus	PU Bidensidade com TPU	
Prime	PU Bidensidade	
Pró-Alimentícia	PU Bidensidade	
Resgate	PU Borracha	
Safety Flex	PU Bidensidade	
Service	PU Bidensidade	
Sneaker	PU Bidensidade	
Têmpera	PU Borracha	
Trekking	PU Bidensidade	
Vertentes Mais	PU Bidensidade	
Vulcaflex	PU Bidensidade	
Vulcaflex PVC	PVC	
Work Line	PU Bidensidade	

## Legenda

	Biqueira de aço		Calçado para eletricitista		Protetor de metatarso
	Biqueira de Composite		Calçado antiestático		Solado antiderrapante
	Biqueira de Polipropileno		Capa protetora		Resistente a produtos químicos
	Cabedal em couro		Forração de material em poliéster resinado		Resistente a baixas temperaturas
	Cabedal em EVA		Palmilha de aço		Resistente a altas temperaturas
	Cabedal em M Micro		Palmilha higiênica		Resistente à penetração de água
	Cabedal em PVC		Palmilha resistente à perfuração		

## Cabedal/Cores



**Biqueira de Composite:**

- Leve, adequada para áreas onde há risco elétrico.
- Resistência mecânica equivalente a 200 j de impacto e a 1.500 kg de compressão.
- Não acionado por detectores de metal, antimagnética e anticorrosiva.

**Biqueira de Polipropileno (plástico ultrarresistente).**

**Biqueira de aço com pintura eletrostática anticorrosiva resistente ao impacto de 200 j.**

**Protetor de metatarso rígido.**

**TPU PLATE** Inserto de TPU Anti-Torsion aplicado no enfranque do solado, oferecendo maior sustentação ao tornozelo, proporcionando estabilidade em terrenos irregulares, ao subir escadas, evitando, assim, acidentes.

**Palmilha higiênica**

**Palmilha PAP**

**Palmilha Resistente à Perfuração (PAP):**

- Três camadas de proteção - tecido poliéster, resina poliuretana e resina termoplástica.
- cobre 100% da planta do pé.
- Maior flexibilidade.
- Resistente a 1.100 n de perfuração.



### NUMERAÇÕES DISPONÍVEIS:

PU Bidensidade Composite 33 a 47 • PU Bidensidade Elegance 33 a 45 • PU Bidensidade New Prime 33 a 47  
 • PU Bidensidade Prime Anabela 33 a 45 • PU Bidensidade Prime Anabela Antiestática 33 a 45  
 • PU Bidensidade Prime Salto 33 a 50 • PU Bidensidade Prime Salto Antiestático 33 a 50 • Borracha Condutiva 35 a 45  
 • Borracha Nitrílica 35 a 45 • PU Borracha Composite 33 a 47 • PU Borracha Látex 34 a 46 • PU Borracha Nitrílica 34 a 46  
 • Vertentes Mais 33 a 47 • Vulcaflex 35 a 45 • PU Bidensidade Social 34 a 47 • PU Bidensidade com TPU 33 a 47  
 • Flex Clean 33 a 46 • Allwork PVC 35 a 46 • Vulcaflex PVC 35 a 47 • Safety Flex 35 a 46 • Work Line 35 a 46



# LINHA VERTENTES MAIS

## + Resistência + Conforto + Segurança

**Chegou a Linha Vertentes Mais. A proteção que faltava para seus pés.**  
Calçados desenvolvidos em couro e solado Bidensidade que proporcionam muito mais resistência e conforto para seu dia a dia.

95B19



100% couro



GRIPPINS ESPECIAIS  
ANTIDERRAPANTES  
COM PONTO DE GIRO



SOLADO COM DESIGN  
MODERNO E ROBUSTO

95B19

100% couro



95S29



95S19



95B22



95B19 GI

100% couro





# Linha Premier Plus

DESIGN E TECNOLOGIA PARA  
TODOS OS SEUS DESAFIOS



Calçados com as melhores tecnologias:

SOFTBEDPU



CLIMATECH

TPU PLATE

COUROWR

Os modelos da Linha Premier Plus são projetados para quem exige o mais alto padrão de conforto, segurança e desempenho.

Os calçados são livres de metais, com sistema Anti-Torsion e solado PU Bidensidade com TPU, além de outras características específicas de cada modelo. É o máximo em tecnologia para nossos clientes.



\*TPU Plate Azul disponível nos calçados CPAP da linha Premier e Premier Plus.

75TPR18 CLI CNV



75BPR26 CLI CNP



75BPR29 CLI CNV



75BPR26 CLI CNG



75BPR29 CNC



75BPR26 DRY WP



75BPR26 CLI CNG CPAP



**MARLUVAS**  
EQUIPAMENTOS PROFISSIONAIS



# Linha Marluvas Premier

Para todas as horas e ambientes do seu dia

air COMFORT

TPU PLATE

SOFTBEDPU

SOLADO EM  
PU BIDENSIDADE  
COM APLICAÇÃO  
DE TPU (POLIURETANO  
TERMOPLÁSTICO).



## PROTEÇÃO SEM ABRIR MÃO DO ESTILO.

OS CALÇADOS MARLUVAS PREMIER, CONFECCIONADOS EM NUBUCK, TÊM DESIGNS ÚNICOS E SÃO PERFEITOS PARA QUEM TEM ROTINA DE TRABALHO ENTRE O ESCRITÓRIO E FORA DELE.

75BPR29 MS C



75BPR29 MS MC



75BPR29 MS P



75BPR29 MSMC  
CPAP



### ANTI-TORSION

Possui sistema em TPU Anti-Torsion para dar maior sustentação ao tornozelo, proporcionando estabilidade em terrenos irregulares, ao subir escadas, evitando, assim, acidentes.



PTP COMPOSITE TOE

\*TPU Plate Azul disponível nos calçados CPAP da linha Premier e Premier Plus.

**MARLUVAS**  
EQUIPAMENTOS PROFISSIONAIS





# AGRIWORK



- Couro Nubuck
- Couro látego resistente a óleos
- Fechamento em elástico
- Palmilha higiênica Super Comfort
- Solado em PU Bidensidade com dupla absorção de impacto

## Linha Agriwork

### NOS PÉS DE QUEM MOVE O BRASIL

Trabalho no campo é para quem tem coragem e está sempre pronto para qualquer desafio. Você é assim. A Agriwork também. Uma nova linha de calçados criada, especialmente, para garantir proteção e conforto aos trabalhadores do agronegócio.





# Linha London Safe

## PROTEÇÃO E CONFORTO COM MUITO ESTILO

Os calçados **London Safe** são para quem quer conforto sem deixar o visual de lado. Feitos em couro de alta qualidade e design refinado, os calçados têm palmilha especial e solado com tecnologia Bidensidade que deixa o calçado muito mais confortável, ergonômico e com absorção de impacto.



LONDON SAFE

air COMFORT



20S29 T



20S29 P



20S29 S



**allwork**



Marluvas **All Work**.  
Seus pés sempre  
secos.



## Linha All Work

Se você precisa de calçados 100% impermeáveis, você precisa da Linha All Work. Confeccionados em PVC, são calçados tipo bota com altura de cano de 25 cm ou 32 cm, com ou sem biqueira de aço. Perfeitos para proteger os pés do contato com carne, derivados de petróleo, óleos, produtos químicos, ácidos e solventes. Seguro, impermeável e fácil de limpar, é All Work.

Máxima proteção:

- Contra sangue;
- Derivados de petróleo e óleos;
- Produtos químicos ácidos e solventes.



100AWORKCM PRA



100AWORKCA PR

CANO  
COM  
25CM



100AWORKCM BR

CANO  
COM  
32CM



100AWORKCA BR



100AWORKCA PRA



100AWORKCM PR



# Novo solado da Linha Composite Marluvas.

Proteção, design e conforto caminham lado a lado.



Confortável, leve e resistente, a Linha Composite garante alta performance para vários segmentos do mercado. Com novo design do solado, garante também mais estilo.

Consulte modelos com TPU Plate.

# Linha Composite

PU BIDENSIDADE OU PU BORRACHA

A Marluvas apresenta mais uma de suas inovações. Agora, os produtos da Linha Composite possuem opcional em M Micro.



50B29 C OU CPAP  
60B29 CPAP  
70B29 CPAP



**CALÇADO VEGANO**  
MARLUVAS

**Mmicro**  
A MICROFIBRA DA MARLUVAS

Confira os modelos em M Micro com referência 65 e 70.

- NÃO PROPAGA CHAMAS
- MICROFIBRA
- M MICRO ECOLÓGICA
- PERMITE O REALCE DE CORES DE GRAVAÇÕES
- RESISTENTE À ÁGUA
- TRANSPIRÁVEL
- LAVÁVEL
- RESISTENTE A PRODUTOS QUÍMICOS
- ALTA PERFORMANCE



# Linha Composite

PU BIDENSIDADE OU PU BORRACHA

50B29 CPAP SRV  
60B29 CPAP SRV



50B29 MEX CPAP  
60B29 MEX CPAP  
70B29 MEX CPAP  
30B29 MEX CPAP\*



50B19 C OU CPAP  
60B19 C OU CPAP  
30B19 C OU CPAP\*  
70B19 C OU CPAP  
65B19 C



50S29 C OU CPAP  
70S29 C OU CPAP  
30S29 CPAP\*



50B22 C OU CPAP  
30B22 C OU CPAP\*  
70B22 C OU CPAP  
60B22 CPAP



50T18 CO C  
70T18 CO C



50B19 VI CPAP



50B29 MEX CPAP SRV  
60B29 MEX CPAP SRV



50B22 VEL C OU CPAP  
70B22 VEL C OU CPAP



50B19 MEX C OU CPAP  
70B19 MEX C OU CPAP  
30B19 MEX CPAP\*  
60B19 MEX CPAP  
65B19 MEX CPAP



50T19 C OU CPAP  
70T19 C (somente na cor preta)



50B19 GI C



\*Solado dos modelos com referência 30.

A Marluvas é pioneira no uso do Composite no Brasil, uma tecnologia revolucionária que traz características dinâmicas e inovadoras para o produto. O resultado é um calçado com conforto, leveza, resistência e alta performance que se adapta facilmente aos vários setores produtivos. Principais características:

- Ausência de componentes metálicos.
- Biqueira de Composite contra risco de queda de materiais pesados sobre os artelhos.
- Palmilha resistente à perfuração por objetos pontiagudos.
- Solado em PU Bidensidade, mais leve, que possibilita melhor calce e contribui para a redução do estresse e da fadiga muscular, além disso, melhor aderência em pisos escorregadios.



# Linha New Prime

## PU BIDENSIDADE

- Confira os modelos em M Micro com referência 70.

**Mmicro**  
A MICROFIBRA DA MARLUVAS

**CALÇADOS  
VEGANOS  
MARLUVAS**

-  NÃO PROPAGA CHAMAS
-  TRANSPIRÁVEL
-  MAIS LEVE
-  LAVÁVEL
-  M MICRO ECOLÓGICA
-  RESISTENTE A PRODUTOS QUÍMICOS
-  PERMITE O REALCE DE CORES DE GRAVAÇÕES
-  ALTA PERFORMANCE
-  100% MICROFIBRA
-  RESISTENTE À ÁGUA

50B29



50B29 SRV



50B26



**RODOCK**

50B19 ACOL  
70B19 ACOL (somente na cor preta)



50B19 ACOL



50B19 GI  
70B19 GI



70B19 GI



50B19 GRA



Verifique os modelos  
com opções antiestáticas.

**MARLUVAS**  
EQUIPAMENTOS PROFISSIONAIS



# Linha New Prime

PU BIDENSIDADE



50S29

50S29  
70S29



50B22  
70B22



50B22 VEL



50B22 CAV



50T18

50T18  
70T18 (somente na cor preta)



Disponíveis em solado anabela.



50T18 CO  
70T18 CO



50T19  
70T19

Disponíveis em solado anabela.





# Linha Elegance

## PU BIDENSIDADE

Modelos disponíveis em couro Flotter, Nubuck e, agora, em M Micro: a microfibrã da Marluvas.

- Confira os modelos em M Micro com referêncã 70.

50F62 CNA



50F62 CNPA



50F62 CNPR



Para trabalhar com muito mais conforto.

A Linha Elegance é composta por calçados ocupacionais com design diferenciado. Modelos com fechamento em cadarço e elástico, cano alto e baixo e cores que fazem a diversão dos profissionais das diferentes áreas dentro e fora do trabalho. Atributos especiais, além do design, garantem o sucesso da Linha Elegance.

Cabedal em couro e microfibrã, mais leve e respirável, forro interno com reforço acolchoado, solado em PU Bidensidade antiderrapante que garante estabilidade e amortecimento. Muito mais conforto para aumentar seu desempenho no dia a dia.

50F62  
70F62 (somente na cor preta)



Marrom Taupe

50F61  
70F61 (somente na cor preta)



50F60  
70F60 (somente na cor preta)



**Mmicro**  
A MICROFIBRA DA MARLUVAS

**CALÇADOS  
VEGANOS  
MARLUVAS**

- NÃO PROPAGA CHAMAS
- MAIS LEVE
- M MICRO ECOLÓGICA
- PERMITE O REALCE DE CORES DE GRAVAÇÕES
- 100% MICROFIBRA
- TRANSPIRÁVEL
- LAVÁVEL
- RESISTENTE A PRODUTOS QUÍMICOS
- ALTA PERFORMANCE
- RESISTENTE À ÁGUA

**air** COMFORT

**MARLUVAS**  
EQUIPAMENTOS PROFISSIONAIS



# Linha Trekking

PU BIDENSIDADE

50T18 CO NUB



50B22 VEL C NUB



50B26 CB VEL NUB  
50B26 CB VEL CPAP NUB



50B29 NUB



50B26 NUB  
50B26 SB NUB  
50B26 C OU CPAP NUB



50B26 CB NUB  
50B26 CB C OU CPAP NUB



50T19 NUB



50T18 VA NUB



50S29 NUB



Disponíveis em solado anabela.

Solados com ranhuras especiais antiderrapantes que permitem tracionar em qualquer tipo de terreno. Possuem sistema de absorção de impacto na região do calcanhar.



Design, proteção e conforto para quem curte desafios e pratica esportes de aventura. Calçados em couro Nubuck, superflexíveis, com estrutura fibrosa e microporosa que ajuda a manter a temperatura dos pés. Possuem palmilha higiênica antibacteriana com opcionais em biqueira de aço, polipropileno ou composite com palmilha resistente à perfuração.



# Linha Pró-Alimentícia

PU BIDENSIDADE

Quem trabalha na área alimentícia precisa do máximo de higiene, conforto e ergonomia para os pés. Pensando nisso, a Marluvas lançou a Pró-Alimentícia, uma linha de alta tecnologia, disponíveis em couro ou M Micro. Segurança e qualidade que proporcionam mais conforto, além de praticidade por causa da fácil higienização.

70C32 FRI  
50C32 FRI  
(com forro de lã)



70C32 PET PDG  
70C32 FRI PDG  
(com forro de lã)

60C32 FRI PDG  
(com forro de lã)

50C32 FRI PDG  
(com forro de lã)

50C32 PET PDG



FORRO  
DE LÃ.

**Mmicro**  
A MICROFIBRA DA MARLUVAS

CALÇADOS  
VEGANOS  
MARLUVAS

- NÃO PROPAGA CHAMAS
- MAIS LEVE
- M MICRO ECOLÓGICA
- PERMITE O REALCE DE CORES DE GRAVAÇÕES
- MICROFIBRA
- TRANSPIRÁVEL
- LAVÁVEL
- RESISTENTE A PRODUTOS QUÍMICOS
- ALTA PERFORMANCE
- RESISTENTE À ÁGUA

# Linha Service

PU BIDENSIDADE

- Confira os modelos em M Micro com referência 70.

A Marluvas apresenta os novos modelos da Linha Service. A combinação entre proteção e o máximo de conforto, ideal para serviços gerais e áreas administrativas. A linha superleve e flexível da Marluvas ganhou novos modelos mais confortáveis e com design mais atraente.

70F60 SRV  
50F60 SRV



70F29 SF SRV  
50F29 SF SRV



70F61 SRV  
50F61 SRV



**Mmicro**  
A MICROFIBRA DA MARLUVAS

CALÇADOS  
VEGANOS  
MARLUVAS

- NÃO PROPAGA CHAMAS
- MAIS LEVE
- M MICRO ECOLÓGICA
- PERMITE O REALCE DE CORES DE GRAVAÇÕES
- MICROFIBRA
- TRANSPIRÁVEL
- LAVÁVEL
- RESISTENTE A PRODUTOS QUÍMICOS
- ALTA PERFORMANCE
- RESISTENTE À ÁGUA



Verifique os modelos  
com opções antiestáticas.

**MARLUVAS**  
EQUIPAMENTOS PROFISSIONAIS



# Linha Resgate

A ESCOLHA DE QUEM É ESPECIALISTA EM PROTEÇÃO

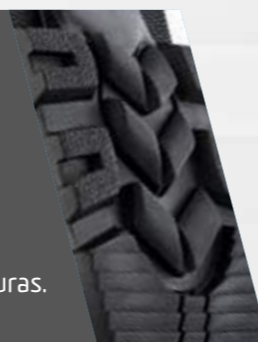
Calçados com as melhores tecnologias:



40C39 FR CPAP



- 100% antichamas.
- Vaqueta hidrofugada.
- Fechamento lateral em zíper dielétrico.
- Colarinho em couro soft acolchoado.
- Palmilha resistente à perfuração.
- Biqueira de Composite.
- Solado 100% borracha resistente a altas temperaturas.



- Feita em couro vaqueta hidrofugada antichamas.
- Fechamento em cadarço e zíper nas laterais.
- Colarinho em napa couro soft antichamas acolchoado.
- Perfuração zero: palmilha de montagem.
- Biqueira de Composite: leve e resistente ao impacto de 200 j e à compressão de 1.500 n.
- Solado com sistema de absorção de impacto, resistente a altas temperaturas.

60C39 CPAP WP ZP  
60C39 CB CPAP WP ZP

Possui refletivo na taloneira, com cordura balística na lateral.



CALÇADOS  
VEGANOS  
MARLUVAS

- Microfibras de alta performance.
- Refletivos em alta frequência.
- Permite gravação de marca.
- Biqueira de Polipropileno.
- Solado em PU Borracha New Prime.
- Resistente a altas temperaturas.

65C32 BOMB SM



60C32 MOT



- Couro hidrofugado.
- Zíper com protetor de couro e velcro.
- Porta-faca.
- Refletivos (lateral e taloneira).
- Biqueira de Polipropileno ou aço.
- Solado PU Borracha New Prime.
- Resistente a altas temperaturas.



# Linha Kombat

-Confira os modelos em M Micro com referência 65 e 70.

Projetado especialmente para trabalhos em plataformas de óleo e gás. Design moderno e proteção máxima.

**Design:** ajuste perfeito aos pés, fechamento em cadarço e velcro sobreposto com zíper na lateral que permite o saque rápido.

**Performance:** feito em M Micro, microfibra resistente a diversos tipos de produtos químicos e resistente à penetração de água.

**Segurança:** biqueira em Composite, palmilha resistente à perfuração.

**Estabilidade:** solado PU Bidensidae Absorver Shock resistente a cortes, perfurações e abrasão certificado na norma SRC (teste de deslizamento em piso aço ou cerâmico, com óleo e detergente). TPU Plate com tecnologia antitorção para pisos escorregadios.

## NOVO COTURNO OFFSHORE PROTEÇÃO QUE EMBARCA COM VOCÊ.

70B29 CPAP VEL ZP

Aprovado na  
norma ABNT  
**CA PARA  
ELETRICISTA**  
NBR  
16603/2017

**TPU PLATE**  
**M MICRO**  
**PAP**  
**COMPOSITE TOE**  
**air COMFORT**

**CALÇADO  
VEGANO  
MARLUVAS**





# Linha Kombat

-Confira os modelos em M Micro com referência 65 e 70.

Coturnos com propriedades específicas para cada área de trabalho: militares, segurança patrimonial, florestal, petrolífera, motoqueiro, soldador e outros.

50C32 PET  
50C32 PET C (somente na cor marrom)  
70C32 PET CPAP (somente na cor marrom)



60C32 MEX



90C32 SELVA



60C32 MT MEX

90C32 SELVA SRV



65C32 CPAP MEX ESC



50C32 MAT  
50C32 MAT CPAP  
70C32 MAT



50C32 SELVA



90C32



Mmicro  
A MICROFIBRA DA MARLUVAS

CALÇADOS  
VEGANOS  
MARLUVAS

- NÃO PROPAGA CHAMAS
- M MICRO ECOLÓGICA
- 100% MICROFIBRA
- MAIS LEVE
- PERMITE O REALCE DE CORES DE GRAVAÇÕES
- MICROFIBRA
- TRANSPIRÁVEL
- LAVÁVEL
- RESISTENTE A PRODUTOS QUÍMICOS
- ALTA PERFORMANCE
- RESISTENTE À ÁGUA

**Obs.:** os tipos de solados dos modelos são identificados pelo número inicial das referências:

- 40 - Borracha Vulcanizada Calor por Contato.
- 50 - PU Bidensidade.
- 60 - PU Borracha.



# Linha Kombat



50C32 CPAP  
60C32 CPAP



70C32 MAT MEX CPAP



50C32  
60C32

# Linha Fire

BORRACHA VULCANIZADA CALOR POR CONTATO

Solado ultrarresistente, com sistema de vulcanização à base de enxofre.  
Para áreas de alta temperatura, suportando até 300°C durante 1 minuto.

40B19 ACOL



40B19 MEX CPAP



Por conter características isolantes, é ideal para atividades em áreas elétricas. Indicado para siderurgia, metalurgia, áreas abrasivas e arenosas em que o calor também pode afetar a lateral do calçado.



# Linha Energy

BORRACHA VULCANIZADA CONDUTIVA

CND

Calçado condutivo: indicado para áreas que apresentem riscos explosivos e incêndios por gases orgânicos.

40B19 ACOL CND



# Linha Têmpera

PU BORRACHA

- Consultar opcionais em solado PU Borracha Látex.
- Confira os modelos em M Micro com referência 65.

O solado em PU Borracha possui característica de calor por contato, suportando até 300°C, durante 1 minuto, em superfície sólida. Indicado para áreas de alta temperatura, pavimentação, siderurgia, metalurgia e outras. Calçados ultrarresistentes, ideais para situações de alta e baixa temperatura e terrenos irregulares. O solado reúne a resistência da sola de borracha, a leveza e o conforto da entressola de PU e a capacidade de absorção de impactos.

60B19 ACOL  
65B19 ACOL

Opcional em solado látex.



60B19 GI



60C32 ESC  
65C32 ESC



65B22



60B19 MEX  
60B19 MEX LÁTEX

Opcional em Linha de Kevlar e palmilha térmica.



**Mmicro**  
A MICROFIBRA DA MARLUVAS

**CALÇADOS  
VEGANOS  
MARLUVAS**

- NÃO PROPAGA CHAMAS
- MAIS LEVE
- M MICRO ECOLÓGICA
- PERMITE O REALCE DE CORES DE GRAVAÇÕES
- MICROFIBRA
- TRANSPIRÁVEL
- LAVÁVEL
- RESISTENTE A PRODUTOS QUÍMICOS
- ALTA PERFORMANCE
- RESISTENTE À ÁGUA

**MARLUVAS**  
EQUIPAMENTOS PROFISSIONAIS




# flex

CLEAN

Para vários tipos  
de trabalho, a mesma  
qualidade.



  
Fácil  
higienização

  
EVA  
Leve e flexível

  
Atende  
à NR 32

  
Alta absorção  
de impacto

  
Solado full grip  
antiderrapante

## NORMA ISO 20347:2015 - CLASSIFICAÇÃO 2

OB – Ocupacional Básico.

E – Calçado resistente à absorção de energia na área do salto.

FO – Calçado com solado resistente a Hidrocarbonetos.

SRC – Ensaio de escorregamento realizado em piso cerâmico com solução SLS (detergente) e em piso de aço com solução de glicerol NR 32.

Uma linha para os segmentos de saúde, alimentação e serviços gerais com muito conforto e higiene. Feita em EVA para oferecer leveza e flexibilidade. Tem proteção 360° e solado full grip antiderrapante. Sua planta macia oferece extremo conforto e alta absorção de impacto.

**CALÇADOS  
VEGANOS  
MARLUVAS**

101FCLEAN AM



101FCLEAN A



102FCLEAN A

101FCLEAN V



102FCLEAN V

101FCLEAN P



102FCLEAN P

101FCLEAN B



102FCLEAN B



# Linha Sneaker

SEGURANÇA E ESTILO CAMINHAM LADO A LADO



Uma linha para quem não abre mão da segurança nem do estilo. Design contemporâneo e cabedal em couro Nubuck ou em M Micro que facilita a limpeza e é muito mais leve. Calçado livre de metais, com forro em poliéster e solado PU Bidensidade Prime anabela.

50T18 SK



70T18 SK

CALÇADO  
VEGANO  
MARLUVAS





# Linha Prime

PU BIDENSIDADE

A Linha Prime é referência no quesito conforto e resistência. Possui opções de botas, tênis e sapatos, fabricados em couro vaqueta, solado em PU Bidensidade em salto e anabela, injetado diretamente no cabedal.

50B19 A MEX CP



50B19 A MIN CP  
70B19 A MIN CP



CALÇADOS  
VEGANOS  
MARLUVAS

**Mmicro**  
THE MICROFIBER OF MARLUVAS

#### MEX/MIN

Protetor de metatarso externo ou interno em Polipropileno rígido, recoberto por couro, que protege os ossos do dorso dos pés.

#### CP

Capa protetora em Poliuretano para proteção do couro sobre a biqueira.

# Outras marcas Marluvas

# Linha SafetyFlex

PU BIDENSIDADE

**Safety  
Flex**

Modelos com a melhor relação custo-benefício do mercado. Fabricados em couro e solado em PU Bidensidade, palmilha e biqueira de aço. Indicados para setores da construção civil e de serviços gerais.

11SFB41



11SFB48



11SFS48



11SFT48



**MARLUVAS**  
EQUIPAMENTOS PROFISSIONAIS



# Linha Vulcaflex

PU BIDENSIDADE



Modelos com a melhor relação custo-benefício do mercado. Fabricados em couro e solado em PU Bidensidade, palmilha e biqueira de aço. Indicados para setores da construção civil e de serviços gerais.

10VT48



10VS48



10VB48



10VB41



# Linha Vulcaflex PVC



A nova Vulcaflex PVC é uma bota com ótimo custo-benefício, inteiramente impermeável e feita de material leve, confortável e seguro. A linha protege do contato com carnes, óleos, produtos químicos e líquidos em geral e é resistente ao escorregamento em pisos de cerâmica e aço, conforme teste SRC. Perfeita para sua necessidade, seja ela qual for.

110VFLEX-PR



110VFLEX-BR



110VFLEX-PRA



CANO  
COM  
27CM



# Linha Work Line

PU BIDENSIDADE

**WORK LINE**

Modelos com a melhor relação custo-benefício do mercado.

Fabricados em couro e solado em PU Bidensidade, palmilha e biqueira de aço. Indicados para setores da construção civil e de serviços gerais.

11WLB41



11WLB48



11WLS48



11WLT48



## SOLADOS



**PU Bidensidade com TPU (75)**  
Solado em PU (Poliuretano) Bidensidade com aplicação em TPU (Poliuretano termoplástico). Características de alta resistência à abrasão com densidade de 1,20 g/cm<sup>3</sup>, injeção direta no cabedal, podendo ter característica isolante, resistente a 30 mil flexões e desgaste de 70 mm<sup>3</sup> em piso abrasivo. Indicado para atividades em terrenos irregulares, rochosos, como trilhas e também para indústria de baixo risco e áreas administrativas.



**Borracha Vulcanizada CND (40)**  
Solado de borracha vulcanizada, fabricado em borracha Cayanna, colado e blaqueado no cabedal, possui característica condutiva, resistente a 30 mil flexões e desgaste de 120 mm<sup>3</sup> em piso abrasivo. Indicado para atuação em linhas vidas ou trabalho com alta voltagem.



**PU Bidensidade (20) (50) (70)**  
Solado PU: fabricado em Poliuretano Bidensidade, injeção direta no cabedal, podendo ter característica antiestática ou isolante, resistente a 30 mil flexões e desgaste de 70 mm<sup>3</sup> em piso abrasivo. Indicados para as mais variadas atuações, como indústria de baixo risco, áreas administrativas e elétrica.



**PU Borracha - Látex (60)**  
Fabricado em Poliuretano e Borracha, injeção direta no cabedal, resistente a 30 mil flexões e desgaste de 110 mm<sup>3</sup> em piso escorregadio e em piso abrasivo resistente à baixa temperatura. Indicado para uso em piso de baixa temperatura e alto índice de escorregamento.



**PU Borracha (60) (65)**  
Solado de borracha vulcanizada fabricado em Poliuretano e Borracha, injeção direta no cabedal, resistente a 30 mil flexões e desgaste de 110 mm<sup>3</sup> em piso abrasivo com resistência por contato até 300°C. Indicado para uso em áreas com presença de alta temperatura e áreas agressivas, como presença de componentes químicos.



**Borracha Vulcanizada Calor por Contato (40):**  
solado de borracha vulcanizada, fabricado em borracha calor por contato, colado e blaqueado no cabedal, indicado para áreas com temperatura elevada (300°C em 1 minuto), resistente a 30 mil flexões e desgaste de 120 mm<sup>3</sup> em piso abrasivo. Indicado para uso em áreas com presença de alta temperatura.



**PU Bidensidade (10) (11) (90) (95)**  
Solado PU: fabricado em Poliuretano Bidensidade, injeção direta no cabedal, resistente a 30 mil flexões e desgaste de 90 mm<sup>3</sup> em piso abrasivo. Indicado para indústria de baixo risco, sem presença de eletricidade, umidade ou produtos químicos.



**Borracha FullGrip (101) (102)**  
Solado em borracha Full grip antiderrapante com densidade de 1,0g/cm<sup>3</sup>, resistente a objetos cortantes perfurantes e a abrasão, proporciona absorção de energia no calcanhar, proteção em piso com óleo combustível e ao escorregamento em piso cerâmico e piso de aço (Categoria SRC). Indicado para uso em piso com alto índice de escorregamento, como cozinhas e hospitais.



## TECNOLOGIAS



Inserto de TPU Anti-Torsion aplicado no enfranque do solado, oferecendo maior sustentação ao tornozelo, proporcionando estabilidade em terrenos irregulares, ao subir escadas, evitando, assim, acidentes.



Tecido composto por fibras de poliéster que garantem maior suavidade, leveza e comodidade aos usuários.



Biqueira de Composite não metálica, leve e confortável, resistente ao impacto 200 j e compressão 1.500 n, conforme norma NBR ISO 2344:2015.



Forro 3D com recobrimento em microcápsulas PCM Outlast. Sistema inteligente de rápida dispersão de umidade e termorregulador de temperatura que se adapta ao nível de performance do usuário. Quando a pele está irradiando calor, ele absorve o calor dos pés, retardando o suor. E quando estamos em um ambiente frio e ventoso, ele mantém dentro do calçado por maior tempo o calor irradiado pela pele.



Couro com tratamento especial que torna o calçado resistente à penetração COURO WR de água, conforme norma NBR ISO 20345:2015.



Microfibras de alta performance que proporcionam, por meio de microporos, transpiração, absorção e dessorção do suor. Sua textura é muito parecida com o couro, porém é lavável, muito mais leve e resistente a produtos químicos. Uma tecnologia que atende às normas NBR ISO 20344, NBR ISO 20345 e NBR ISO 20347 e à norma de conforto NBR 14834:2015.



Palmeira em fibras de aramida não metálica resistente à perfuração, leve e flexível, cobre 100% da planta do pé. Resistente à perfuração mínima de 1.100 n, conforme norma NBR ISO 20344:2015.



Couro com tratamento especial resistente à penetração de água, óleos e graxas conforme norma NBR ISO 20345:2015.



Palmeira em PU injetado, proporcionando perfeita adequação aos pés e maior conforto, evitando a fadiga muscular. Sua superfície em microporos proporciona maior absorção e dessorção de suor.



Palmeira isolante revestida de alumínio e fibras térmicas entrelaçadas que protegem os pés do calor e do frio.



Couro com tratamento ignífugo que impede a propagação de chamas e diminui a irradiação de calor interno. Atende às normas de combate a incêndio EN ISO 15090:2012.



Palmeira higiênica com propriedades antibacterianas composta de EVA e micropontos que proporcionam absorção e dessorção do suor.



**Endereço:** Rodovia Dores de Campos | Barroso, S/Nº - Km 2  
Dores de Campos | MG - CEP 36213-000

0300 788 3323

marluvas@marluvas.com.br

marluvas.com.br

- [marluvas.com.br/facebook](https://www.facebook.com/marluvas.com.br/)
- [marluvas.com.br/linkedin](https://www.linkedin.com/company/marluvas.com.br/)
- [marluvas.com.br/instagram](https://www.instagram.com/marluvas.com.br/)
- [marluvas.com.br/youtube](https://www.youtube.com/marluvas.com.br/)