

*CATÁLOGO  
DE PRODUTOS*

Av. Industrial , 1035 - Itaquaquecetuba - São Paulo - SP  
Tel.: (11) **4648-6484** | Fax: (11) **4648-6104**  
[vendas@ledan.com.br](mailto:vendas@ledan.com.br)  
[www.ledan.com.br](http://www.ledan.com.br)

**LEDAN**  
**Proteção e Solda**

**LEDAN**  
**Proteção e Solda**

Com mais de 45 anos de tradição, a LEDAN é líder na fabricação de Equipamentos de Proteção Individual e acessórios para solda em todo o Brasil.

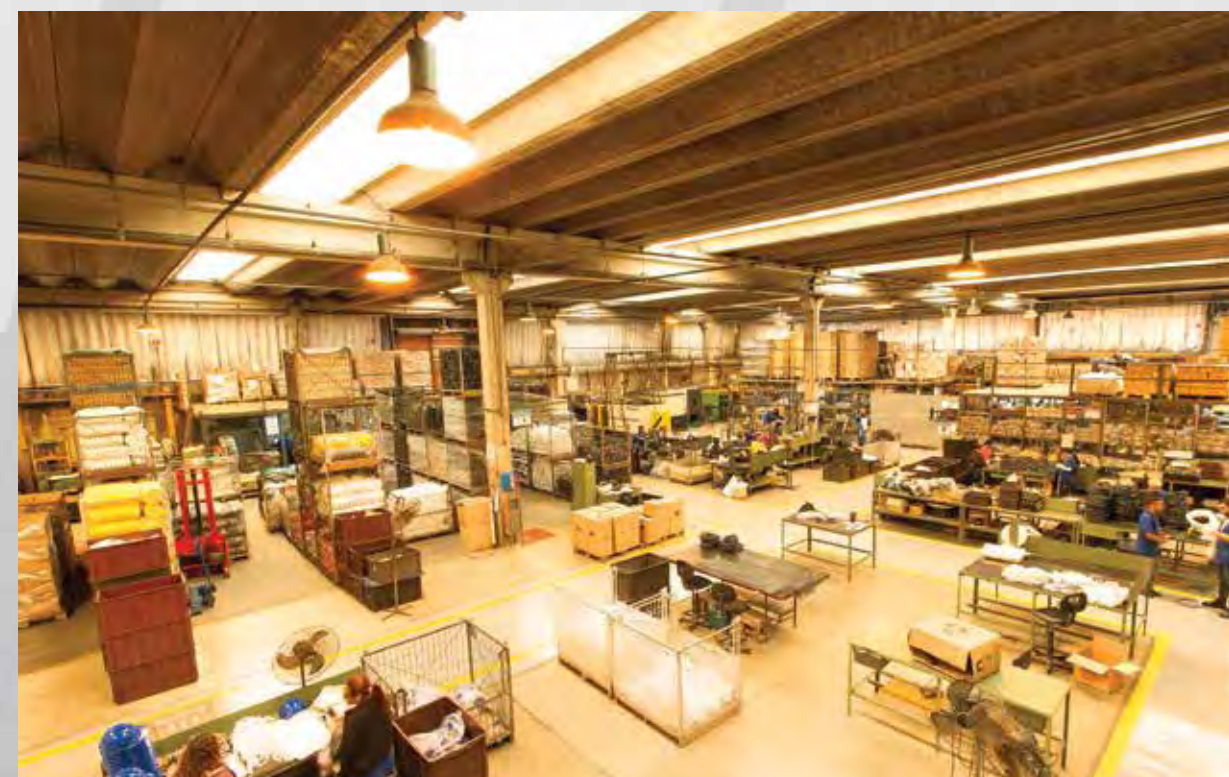
Fundada há mais de 45 anos, no município de Itaquaquecetuba, em São Paulo, a Ledan é pioneira no segmento de acessórios para solda e possui sólida atuação no mercado de equipamentos de proteção individual (EPI's).

A LEDAN investe constantemente em novos equipamentos, instalações, tecnologias e em seus profissionais, com o objetivo de atender às necessidades de seus clientes e do mercado.

Nossos produtos são produzidos com os mais altos padrões de qualidade e regulamentados pelos órgãos responsáveis, como Sistema INMETRO e o Ministério do trabalho e Emprego (MTE), além de normas internacionais, quando aplicáveis.

Para adquirir qualquer um dos produtos LEDAN, você pode contar com uma rede de mais de 60 representantes estabelecidos em todos os Estados do Brasil e uma equipe interna especializada em rápidas soluções e pronto atendimento.

Convidamos você a conhecer a linha de produtos da LEDAN, nas páginas que se seguem neste catálogo.



### PROTEÇÃO À CABEÇA

• Capacetes	6
• Conjugados	9
• Boné com Casquete	11
• Acessórios para Capacetes	12
• Máscaras e Escudos de Solda	13
• Óculos de Segurança	17
• Protetores Faciais	18
• Protetores Auditivos Auriculares	21
• Respiradores Descartáveis	22

### PROTEÇÃO AO CORPO

• Coletes Refletivos	24
• Impermeáveis	26
• Luvas	29
• Produtos em Raspa	38
• Proteção em Altura	40
• Vestimentas Especiais	45

### SOLDA

• Porta Eletrodos	50
• Acessórios para Solda	52
• Antirrespingos	54
• Cabos para Solda	55
• Mangueiras de Solda	55
• Centelhador	56
• Conectores	56
• Eletrodos Especiais	57
• Escovas de Aço	58
• Garras Negativas	59
• Terminais de Cobre	60
• Touca de soldador	60

### ACESSÓRIOS

• Acessórios em Couro	62
• Acessórios em Lona Impermeável	63
• Sinalização	65
• Manequim	67

**PROTEÇÃO  
À CABEÇA**





## Capacetes

**801**

Produto	Descrição
<b>Capacete Aba Frontal</b>	<p>Classe B com rigidez dielétrica de acordo com a NBR 8221 para tensão até 30.000 volts. Injetado em polietileno de alta densidade, modelo aba frontal com 3 estrias reforçadas e calha semicircular; suspensão em polietileno de baixa densidade e coroa em tecido de poliéster, fixa ao casco através de 4 pontos de encaixe com slots laterais (para acoplar protetor facial e abafador de ruído), ajuste de tamanho através de regulagem simples e catraca com tira absorvente de suor jugular presa ao casco.</p> <p>Disponível nas cores: branca, amarela, laranja, vermelha, verde, cinza, azul escuro, azul claro, marrom, bege, preta e rosa.</p> <p><b>Opções: Carneira simples, carneira com catraca e jugular costurada</b></p>



## Capacetes

**800**

Produto	Descrição
<b>Capacete Aba Frontal</b>	<p>Classe B com rigidez dielétrica de acordo com a NBR 8221 para tensão até 30.000 volts. Injetado em polietileno de alta densidade, modelo aba frontal com 3 estrias reforçadas e calha semicircular; carneira simples ou de dupla suspensão em plástico e com aparador de suor fixa ao casco através de 6 pontos de encaixe, com ajuste de tamanho através de regulagem simples. Disponível nas cores: branca, amarela, laranja, vermelha, verde, cinza, azul escuro, azul claro, marrom, bege, preta e rosa.</p> <p><b>Opções: Carneira simples e Carneira dupla Suspensão</b></p>





## Capacetes

**810**

Produto	Descrição
<b>Capacete Aba Total</b>	Classe B com rigidez dielétrica de acordo com a NBR 8221 para tensão até 30.000 volts. Injetado em polietileno de alta densidade, modelo aba total com 3 estrias reforçadas; carneira simples ou de dupla suspensão em plástico, fixa ao casco através de 6 pontos de encaixe, com aparador com ajuste de tamanho através de regulagem simples. Disponível nas cores: branca, amarela, laranja, vermelha, verde, cinza, azul escuro, azul claro, marrom, bege, preta e rosa. <b>Opções: Carneira simples e Carneira dupla Suspensão</b>



Cores disponíveis para capacetes modelos: 800, 801 e 810



## Conjugados

Produto	Descrição
<b>Capacete + Protetor Facial + Abafador de Ruído</b>	Capacete Classe B modelo 801 acoplado através de slots laterais ao protetor facial de visor incolor e ao abafador de ruído constituído de duas conchas.



Modelo **956 CA**  
Modelo **958 CA**  
Modelo **960 CA**  
Modelo **978 CA Esférico**

Produto	Descrição
<b>Capacete + Protetor Facial Telado + Abafador de Ruído</b>	Capacete Classe B modelo 801 acoplado através de slots laterais ao protetor facial de visor telado e ao abafador de ruído constituído de duas conchas.



Modelo **900 TA**

Produto	Descrição
<b>Capacete + Protetor Facial</b>	Capacete Classe B modelo 801 acoplado através de slots laterais ao protetor facial de visor incolor.



Modelo **956 C**  
Modelo **958 C**  
Modelo **960 C**  
Modelo **978 C Esférico**

Produto	Descrição
<b>Capacete + Protetor Facial Telado</b>	Capacete Classe B modelo 801 acoplado através de slots laterais com protetor facial telado.



Modelo **900 T**

Produto	Descrição
<b>Capacete + Abafador de Ruído</b>	Capacete Classe B modelo 801 acoplado através de slots laterais ao abafador de ruído constituído de duas conchas com haste.



Modelo **900 A**



## Conjugados

Produto	Descrição
<b>Capacete 801 + Máscara de Solda Parcial</b>	Capacete Classe B modelo 801 acoplado através de slots laterais à máscara de solda de Celeron, visor fixo ou visor articulado.



Modelo **730**  
Modelo **735**

Produto	Descrição
<b>Capacete 801 + Máscara de Solda Parcial</b>	Capacete Classe B modelo 801 acoplado através de slots laterais à máscara de solda de polipropileno, visor fixo ou visor articulado.



Modelo **740**  
Modelo **745**

Produto	Descrição
<b>Capacete 801 + Máscara de Solda Total</b>	Capacete Classe B modelo 801 (carreira com catraca) acoplado através de slots laterais à máscara de solda de Celeron (visor fixo ou articulado) com maior cobertura para a face do usuário.



Modelo **Máscara Celeron**  
Visor Fixo ou Articulado

Produto	Descrição
<b>Capacete 801 + Máscara de Solda Total</b>	Capacete Classe B modelo 801 (carreira com catraca) acoplado através de slots laterais à máscara de solda de polipropileno (visor fixo ou articulado) com maior cobertura para a face do usuário.



Modelo **Máscara Polipropileno**  
Visor Fixo ou Articulado

## 820

Produto	Descrição
<b>Capacete Celeron</b>	Capacete de segurança classe A da norma NBR 8221, tipo aba frontal, confeccionado em Celeron com 3 estrias no casco e suspensão com carneira injetada em plástico, com fixação ao casco por 6 pontos de encaixe. A regulagem de tamanho da suspensão é feita por meio de ajuste simples.



Capacete de Celeron  
Cód. **2520**



## Boné com Casquete

Produto	Aplicações	Descrição
<b>Boné com Casquete</b>	Utilizado para proteção da cabeça contra impactos leves, indicados para áreas industriais.	Boné com casquete modelo americano, confeccionado em tecido brim 100% algodão, tela em 100% poliéster e tira de ajuste regulável. Casquete confeccionado em pvc e espuma de amortecimento de impactos. Tamanho Único / Cores variadas.  Consulte-nos para a inserção de logomarcas em Silk ou Bordado.



## PEÇAS DE REPOSIÇÃO

### PEÇAS DE REPOSIÇÃO PARA ACOPLAR CAPACETE 801

Código	Descrição	Código	Descrição	Código	Descrição
13130	Máscara 730 Total P/ Conjugado c/ Slot	13163	Máscara 745 Total P/ Conjugado c/ Slot	13185	Viseira 1/2 Lua 188 3 mm c/Slot
13131	Máscara 730 Parcial P/ Conjugado c/ Slot	13164	Máscara 745 Parcial P/ Conjugado c/ Slot	13190	Prot Facial Incolor 150 mm p/ acoplado c/ Slot
13141	Máscara 735 Total P/ Conjugado c/ Slot	13170	Prot Facial Incolor 150 mm s/ Carneira s/ Paraf	13191	Prot Facial Incolor 200 mm p/ acoplado c/ Slot
13142	Máscara 735 Parcial P/ Conjugado c/ Slot	13171	Prot Facial Incolor 200 mm s/ Carneira s/ Paraf	13192	Prot Facial Incolor 250 mm p/ acoplado c/ Slot
13152	Máscara 740 Total P/ Conjugado c/ Slot	13172	Prot Facial Incolor 250 mm s/ Carneira s/ Paraf	13202	Prot Facial Visor Telado p/ acoplado c/ Slot
13153	Máscara 740 Parcial P/ Conjugado c/ Slot	13182	Prot Facial Visor Telado s/ Carneira s/ Paraf	574	Cúpula para Acoplado ( s/ Paraf )